

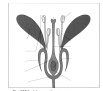
Erlebnis Naturwissenschaft (blaues Buch, S.297 -311) oder Erlebnis Naturwissenschaft (gelbes Buch 103 - 113)  
Falls du kein Buch zuhause hast, melde dich bitte!

### Aufgaben:

1. Beschreibe mit eigenen Worten, wie **Blütenpflanzen aufgebaut** sind und welche Aufgaben ihre Pflanzenorgane haben! (S. 297-98)
2. Beschreibe den **Weg des Wassers** durch eine Blütenpflanze! (S.298)
3. Fertige die **Zeichnung einer Blütenpflanze** an und markiere, wo die Pflanze Wasser aufnimmt, weiterleitet und abgibt. (S.298)
4. **Fotosynthese / Pflanzen verhungern ohne Sonnenlicht** (S.299)  
Das Laub einer Birke, der Zucker in einer Kirsche oder einer Weintraube, das Mehl in einem Getreidekorn oder das Holz eines Baumes, alle diese Stoffe müssen von der Pflanze aufgebaut werden.  
Heute weiß man ziemlich genau, wie dies geschieht. Schreibe einen eigenen Text und eine kleine Zeichnung!

### 5. Der Aufbau der Kirschblüte (S. 300)

Fertige die Schemazeichnung einer Kirschblüte (S.300) an und beschrifte sie!



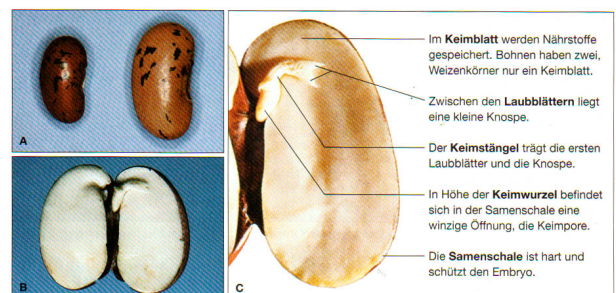
### 6. Kirschblüte

Beschreibe die Entwicklung einer Kirschfrucht von der **Bestäubung** über die **Befruchtung** bis hin zur **reifen Frucht!** (S.306)

### 7. Wie werden Samen und Früchte **verbreitet?** (S. 308)

### 8. Pflanze eine Feuerbohne (freiwillige Arbeit, aber spannend!)

Pflanze eine Feuerbohne in ein Wasserglas mit etwas Erde ein. Pflanze sie möglichst dicht am Glasrand, damit du die Entwicklung auch der Wurzeln beobachten kannst.  
Fertige mehrere Zeichnungen an, die die Entwicklung der Bohnenpflanze dokumentieren!



1 Feuerbohne. A trockener und gequollener Samen, B, C Samen mit aufgeklappten Keimblättern

**Schicke mir Fragen und deinen Arbeitsfortschritt immer am Freitag per Email!**  
[schnellen@werbellinsee-grundschule.de](mailto:schnellen@werbellinsee-grundschule.de)